

## ÚLTIMAS NOTÍCIAS ▸

RECEBEU GUIÃO MUSEOLÓGICO E PROJETO GLOBAL PARA A CONSTRUÇÃO DO MUSEU DE ABRIL E C  
A LEMBRANÇAS DE NATAL A UTENTES DO CAO DE VELAS E ALUNOS DO PRÉ-ESCOLAR E 1º CICLO DA



## ESTE NATAL- RECICLAR E DAR -

FONTE: [CÂMARA MUNICIPAL DE ESPINHO](#) 22-12-2018

**Neste Natal ofereça curiosidade**

**NATIONAL GEOGRAPHIC RECOMENDA**

**ENTRADA GRÁTIS**  
20 Centros  
Ciência Viva  
+  
**DESCONTOS**  
200 parceiros

**CIRCUITOS CIÊNCIA VIVA**

**Apoio**  
**CIÊNCIA VIVA** Fundação Vodafone Portugal

The graphic features a central red circle with white text. To the left is a book cover with a colorful circular logo and the text 'CIRCUITOS CIÊNCIA VIVA'. Below the book is a smartphone displaying a similar logo. In front of the smartphone is a map showing a route with a blue car icon and the text 'Júlio Silva Inês Silva' and 'NOV\_2017'. To the right is a stylized Christmas tree made of colorful geometric shapes and a gift box with a blue ribbon. At the bottom left are the logos for 'CIÊNCIA VIVA' and 'Fundação Vodafone Portugal'.

O Município de Espinho, associado da Lipor, continua a aposta numa metodologia inovadora de recolha seletiva de resíduos. Depois de ter implementado a recolha porta-a-porta nas freguesias de Anta e Guetim ao longo do ano de 2018, foram entregues pela União de freguesias Anta-Guetim, mais de 8 mil contentores de recolha seletiva, abrangendo mais 2 mil habitações. A entrega destes kits foi acompanhada por técnicos da LIPOR que esclareciam as dúvidas dos munícipes, apelando a uma correta separação, informando sobre a periodicidade da recolha e procedimentos de deposição, entre outras questões. Visando alterar o paradigma da recolha de resíduos, o projeto procura

promover a separação de resíduos com potencial de reciclagem, encaminhando-os para posterior valorização. A recolha é feita porta-a-porta, reduzindo-se também, a quantidade de lixo depositado na via pública. Aproveitando o Natal, uma época de solidariedade por excelência faz todo o sentido para o Município de Espinho, como associado da Lipor, potenciar e promover a campanha DAR+, lembrando que o próprio Natal é também uma época em que todos podemos e queremos DAR+. Ao mesmo tempo é uma época em que a produção de resíduos aumenta e em que devemos estar atentos e não esquecer a prevenção e a separação. Este Natal, Reciclar é DAR+ Link Relacionado: [Lipor](#) Ler mais

---

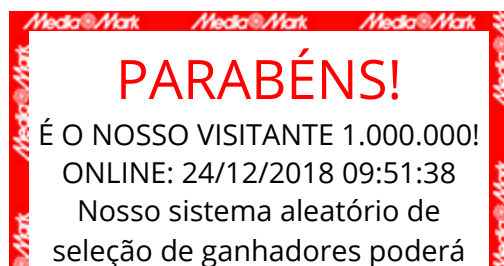
## Ajude a divulgar esta noticia, Partilhe!

**30 PARTILHAS / VISITAS**



**DÊ O SEU LIKE E SIGA-NOS:**

---



Ihe escolher como ganhador de  
um vale de 1500€ para a  
**MEDIA MARKT**  
CLIQUE AQUI

©PrizesWorld

## SUBSCREVA A NOSSA NEWSLETTER:

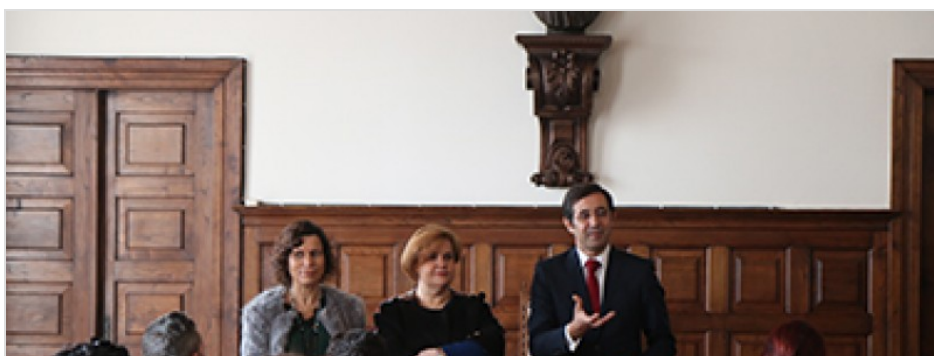
---

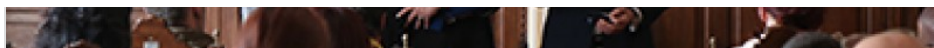
Registe o seu email e receba as últimas notícias e os próximos eventos a decorrer em todo o País.

INDIQUE O SEU EMAIL



EM DESTAQUE  
ÚLTIMAS NOTÍCIAS DE ESPINHO – **VER**  
**TODAS**





## ENTREGA DE APOIOS DO FESM2018

Publicado em: 21-12-2018

Desde 2015, o Município de Espinho instituiu e tem vindo a implementar em cada ano civil o Fundo de Emergência Social Municipal, enquanto medida de (...)

[VER NOTÍCIA](#)



## CEIA SOLIDAR

Publicado em: 20-12

Realizou-se na pas:  
Solário Atlântico, a :

[VER NOTÍCIA](#)

**PUBLICIDADE**

**ANÚNCIE NESTE ESPAÇO**

**SOCIAL ▶**



[Condições de Adesão](#)

[Política de Privacidade](#)

[Contactos](#)