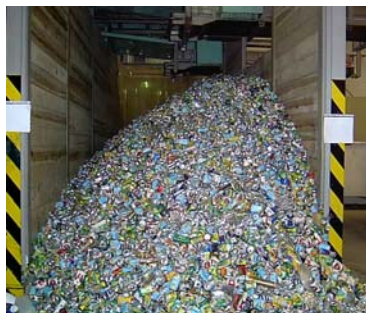




NOTE BEM!



✓ Para cada tonelada de alumínio produzido são precisos, além das 5 toneladas de minerais ferrosos, 17.600 kw/h de energia. Para reciclar uma tonelada de alumínio, necessita-se apenas de 750 kw/h (menos de 5% da energia inicial).



Sabia que...

... uma lata reciclada economiza energia suficiente para manter uma televisão ligada durante 3 horas ou para manter uma lâmpada de 100 W acesa durante 3 horas e meia.

Referência: site:<http://www.lsi.usp.br/econet/recicla/recicla.htm>

No mês de Outubro de 2004, a Lipor encaminhou para reciclagem cerca de 8 toneladas de alumínio, provenientes da Recolha Selectiva, permitindo economizar 134.800 kw/h de energia.

134.800 kw/h de energia são suficientes para manter cerca de 2 casas com energia por todo o ano, considerando uma família de quatro pessoas.

Referência: site:<http://www.lsi.usp.br/econet/recicla/recicla.htm>



**ISTO COM A PARTICIPAÇÃO DOS CIDADÃOS E DAS AUTARQUIAS!
NOS PRÓXIMOS MESES VAMOS CONSEGUIR FAZER MAIS...**