

Alteração da Linha de Produtos Volumosos CTE

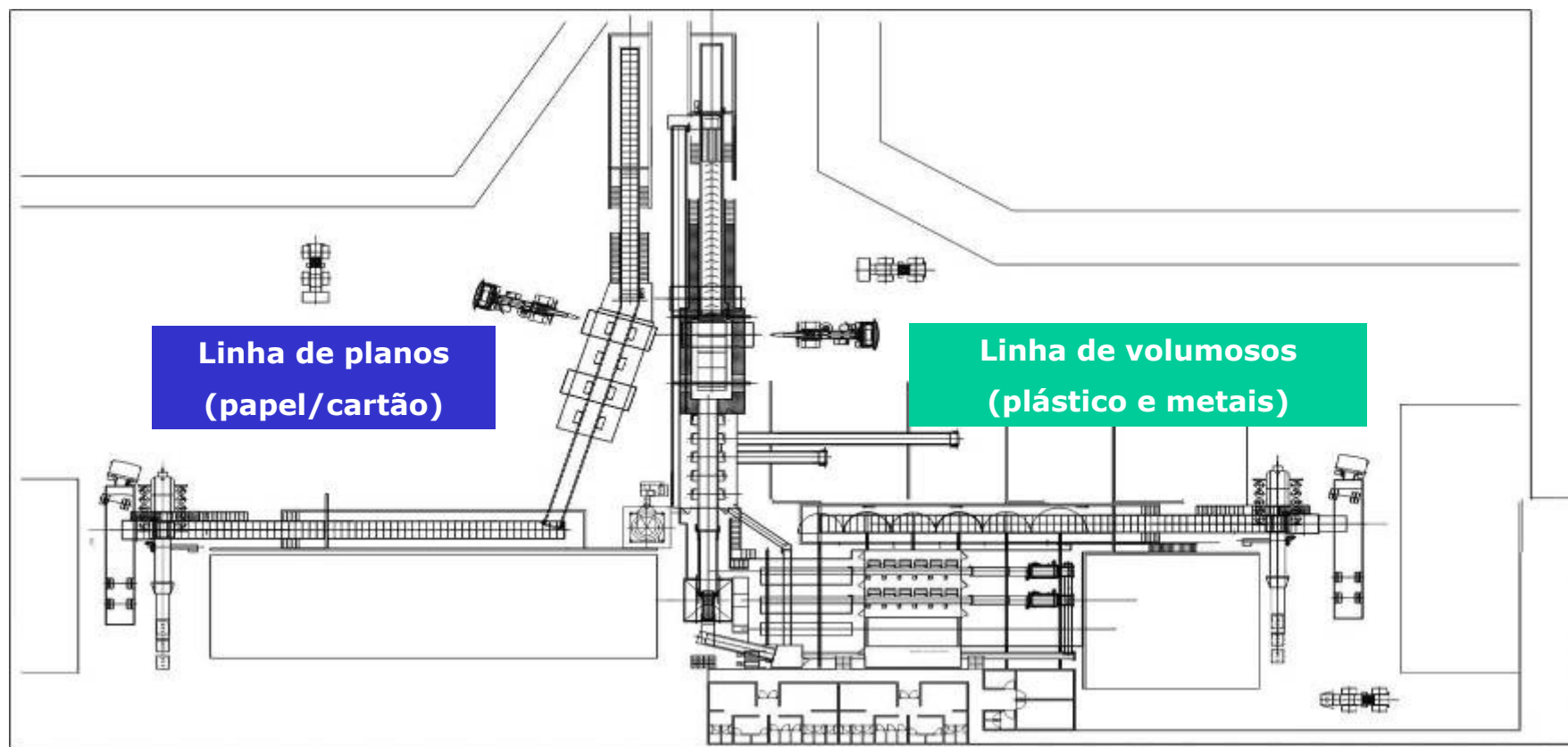


Dinis de Sousa
dinis.sousa@valorsul.pt

Esquema actual das linhas de triagem



Linha de planos e linha de volumosos



No âmbito do Tratamento e Valorização Energética de Resíduos Sólidos Urbanos
Sede e Central de Tratamento de Resíduos Sólidos Urbanos



A Valorsul é patrocinador oficial do ISWA

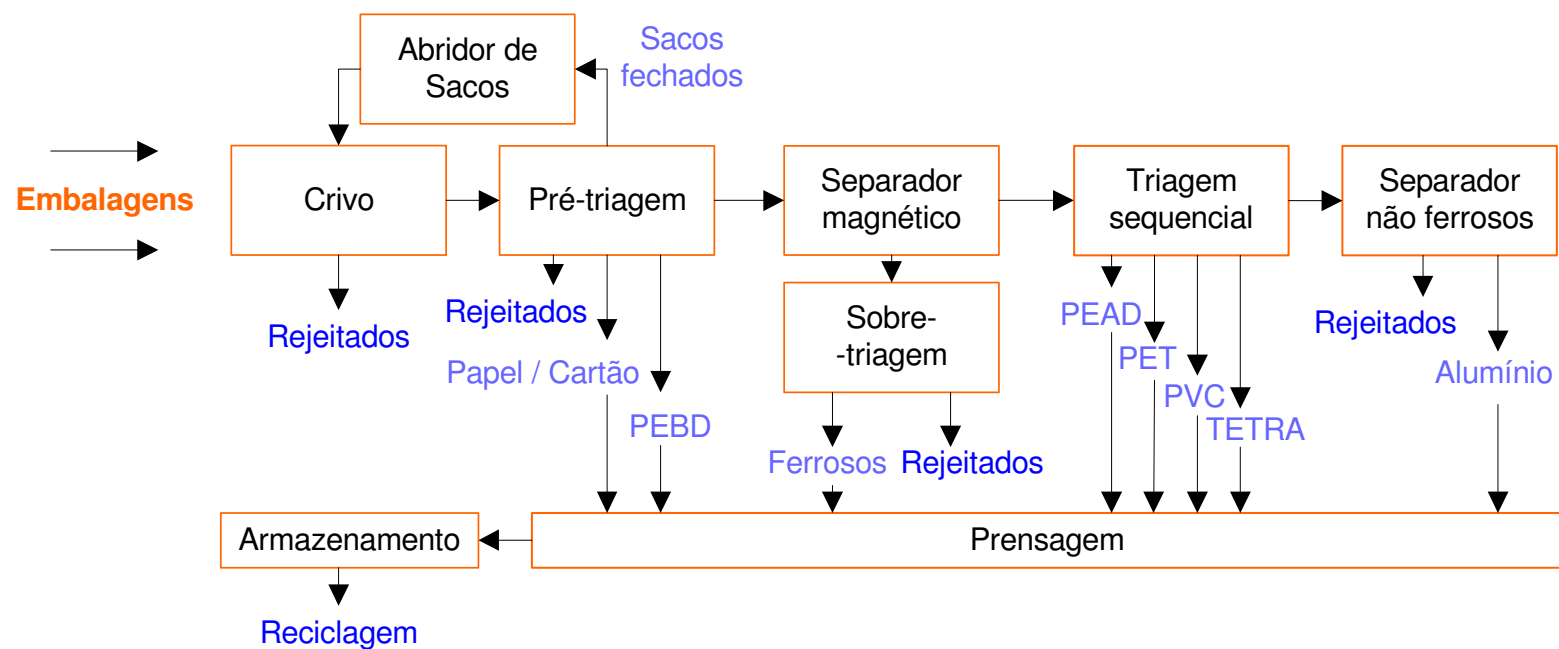


ESTE PROJECTO CONTRIBUI PARA A REDUÇÃO DAS DESIGNAÇÕES
SOCIAIS E ECONÓMICAS ENTRE OS CIDADÃOS DA UNIÃO

Linha Actual



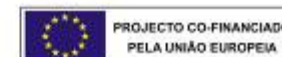
- Capacidade de processamento efectiva: 1,8 Mg/h
- Dotação de triadores afectos: 16
- Capacidade de processamento anual (1 turno): $(250 \text{ d} \times 7 \text{ h} \times 1,8 \text{ Mg/h}) = 3.150 \text{ Mg}$



No âmbito do Tratamento e Valorização Energética de Resíduos Sólidos Urbanos
Sede e Central de Tratamento de Resíduos Sólidos Urbanos



A Valorsul é patrocinador oficial do ISWA



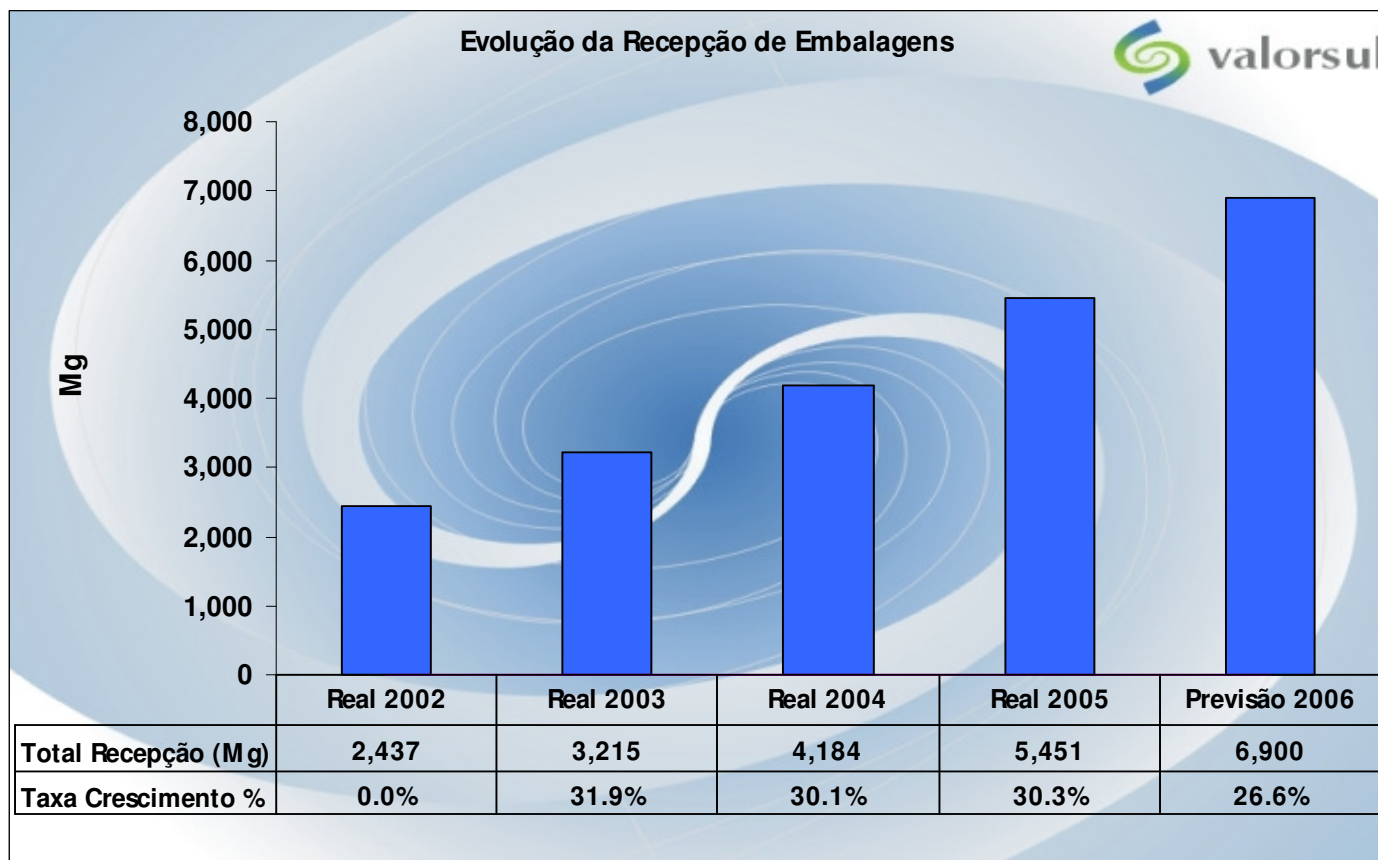
PROJECTO CO-FINANCIADO
PELA UNIÃO EUROPEIA

ESTE PROJECTO CONTRIBUI PARA A REDUÇÃO DAS DESIGNAÇÕES
SOCIAIS E ECONÓMICAS ENTRE OS CIDADÃOS DA UNIÃO

Recepção de Embalagens



Crescimento na fracção embalagem:



No âmbito do Tratamento e Valorização Energética de Resíduos Sólidos Urbanos
Sede e Central de Tratamento de Resíduos Sólidos Urbanos



A Valorsul é patrocinador oficial do ISWA



PROJECTO CO-FINANCIADO
PELA UNIÃO EUROPEIA

ESTE PROJECTO CONTRIBUI PARA A REDUÇÃO DAS DESIGNAÇÕES
SOCIAIS E ECONÓMICAS ENTRE OS CIDADÃOS DA UNIÃO

Concurso Internacional Para Alteração da Linha de Triagem



- Lançamento de Concurso Internacional no sentido de dotar a Linha com uma capacidade entre os 4,5 e os 6,0 Mg/h.
- Definida composição física dos materiais a processar.
- Definidos condicionalismos da implantação a propor.

Concorrentes:

1 – HLC : 1 769 905 Euros

2 – HERA AMASSA : 1 935 191 Euros



No âmbito do Tratamento e Valorização Energética de Resíduos Sólidos Urbanos
Sede e Central de Tratamento de Resíduos Sólidos Urbanos



A Valorsul é patrocinador oficial do ISWA



ESTE PROJECTO CONTRIBUI PARA A REDUÇÃO DAS DESIGNAÇÕES
SOCIAIS E ECONÓMICAS ENTRE OS CIDADÃOS DA UNIÃO

Critérios de Adjudicação



- **Custo de Exploração 35%**
(Mão de Obra + Consumo Eléctrico +Equipamento Móvel)
- **Capacidade de Processamento e Eficiência de Valorização 25%**
- **Qualidade Técnica Construtiva 10%**
(Implantação, conforto cabines de triagem, acessibilidades para manutenção, instalação eléctrica, protecção anti corrosiva e robustez e capacidade de processamento do equipamento nomeadamente: Separador Balístico, Abre Sacos, Separadores Ópticos)
- **Prazo de Execução 5%**
(Tempo global e de imobilização da linha)



No âmbito do Tratamento e Valorização Energética de Resíduos Sólidos Urbanos
Sede e Central de Tratamento de Resíduos Sólidos Urbanos

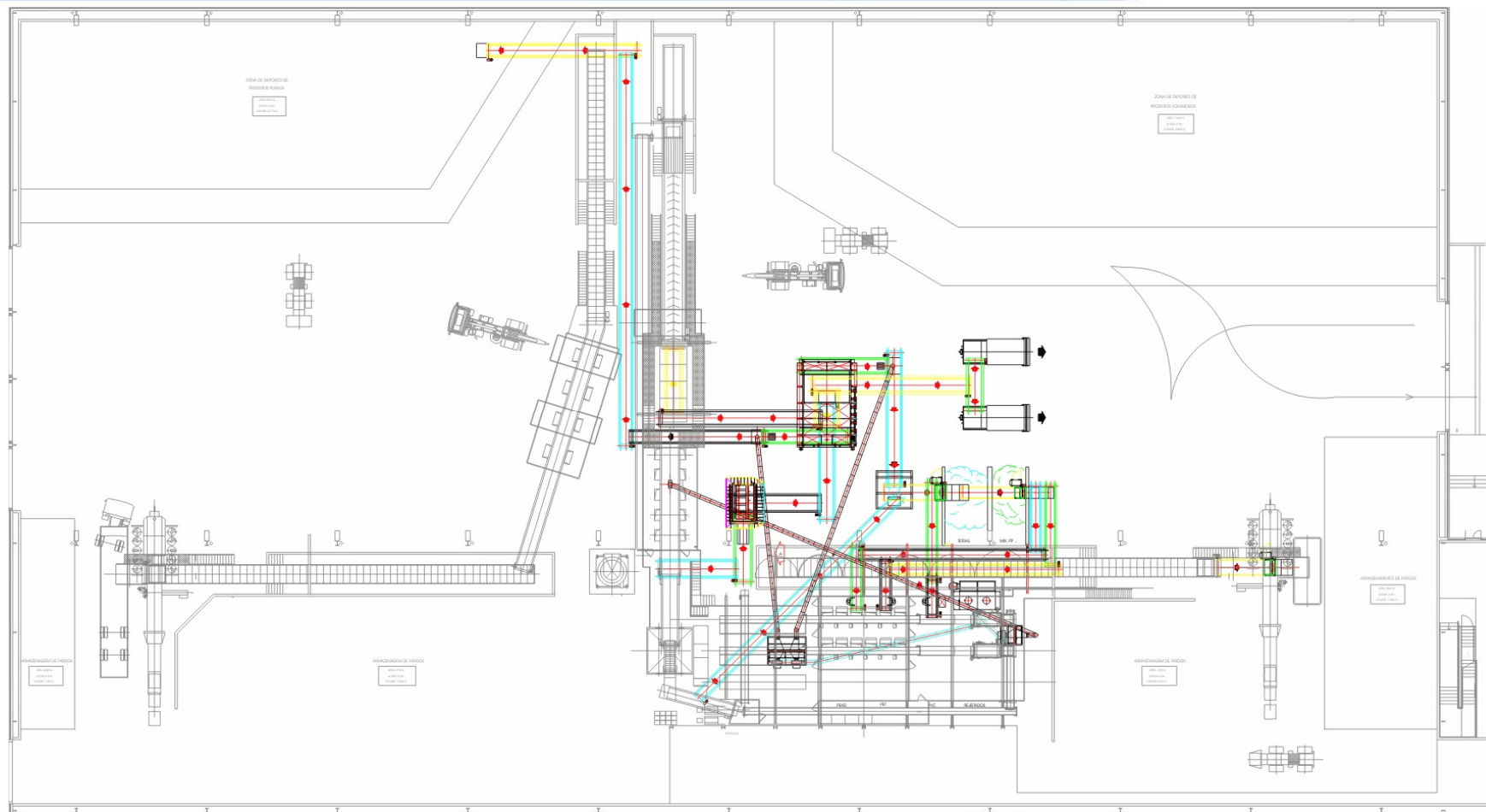


A Valorsul é patrocinador oficial do ISWA



ESTE PROJECTO CONTRIBUI PARA A REDUÇÃO DAS DESIGNAÇÕES
SOCIAIS E ECONÓMICAS ENTRE OS CIDADÃOS DA UNIÃO

Proposta de Alteração



No âmbito do Tratamento e Valorização Energética de Resíduos Sólidos Urbanos
Sede e Central de Tratamento de Resíduos Sólidos Urbanos



A Valorsul é patrocinador oficial do ISWA



ESTE PROJECTO CONTRIBUI PARA A REDUÇÃO DAS DESIGNAÇÕES
SOCIAIS E ECONÓMICAS ENTRE OS CIDADÃOS DA UNIÃO

Adjudicação



Existe a intenção de adjudicação ao concorrente HLC, com as seguintes condições:

- Capacidade deverá ser de 5,0 Mg/h
(Incrementa-se a capacidade actual de 3150 Mg/ano/turno para 8750 Mg/ano/turno)
O estudo económico de 2005 previa uma recepção de 8 130 Mg em 2006 e 18 451 Mg/ano de 2011 a 2020.
- Prazo de execução de 153 dias, com paragem total de laboração de 3 semanas
- Dotação de pessoal a afectar: 8 (incluindo sobre triagem manual)



No âmbito do Tratamento e Valorização Energética de Resíduos Sólidos Urbanos
Sede e Central de Tratamento de Resíduos Sólidos Urbanos



A Valorsul é patrocinador oficial do ISWA



ESTE PROJECTO CONTRIBUI PARA A REDUÇÃO DAS DESIGNAÇÕES
SOCIAIS E ECONÓMICAS ENTRE OS CIDADÃOS DA UNIÃO

Custo Principais Equipamentos



Considerando os equipamentos propostos os custos directamente associados aos principais equipamentos são os seguintes:

- Abre Sacos :	185 000 Euros
- Separador Balístico :	233 000 Euros
- Separador Óptico com Válvula Dupla Via :	2 x 213 000 Euros
- Separador Óptico com Válvula Uma Via :	196 000 Euros
- Aspirador de Filme Automático :	81 000 Euros
- Aspirador de Filme Semi-Automático :	31 000 Euros



No âmbito do Tratamento e Valorização Energética de Resíduos Sólidos Urbanos
Sede e Central de Tratamento de Resíduos Sólidos Urbanos

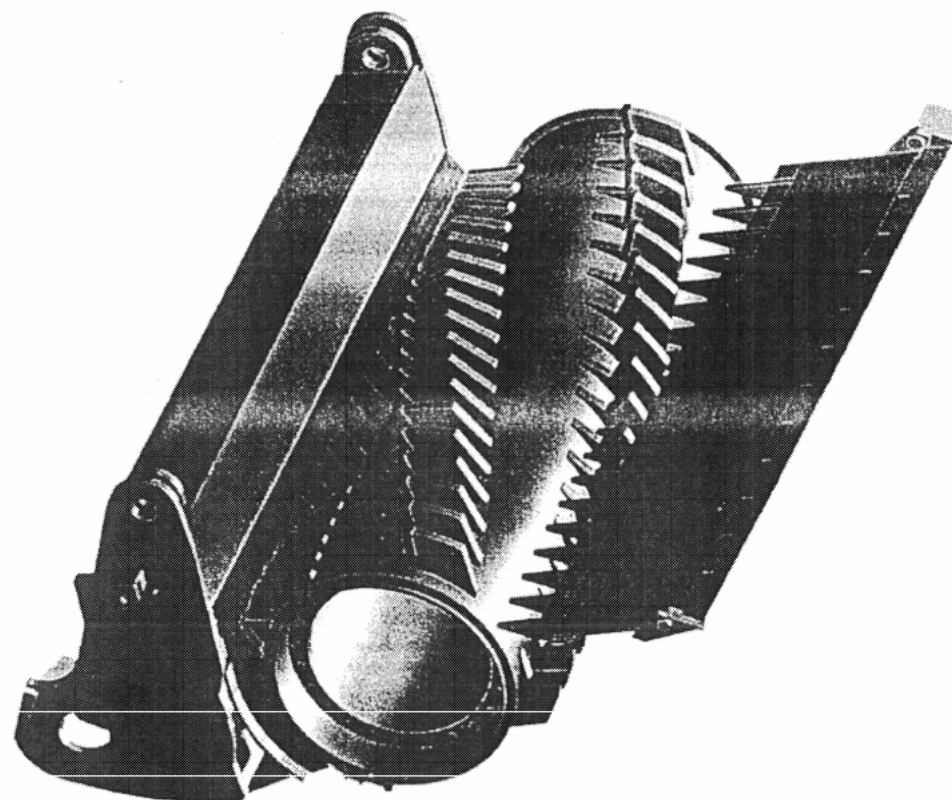
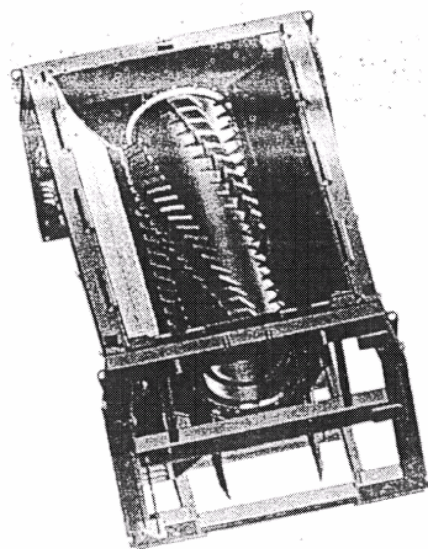


A Valorsul é patrocinador oficial do ISWA



ESTE PROJECTO CONTRIBUI PARA A REDUÇÃO DAS DESIGNAÇÕES
SOCIAIS E ECONÓMICAS ENTRE OS CIDADÃOS DA UNIÃO

Principais Equipamentos - Abre Sacos



No âmbito do Tratamento e Valorização Energética de Resíduos Sólidos Urbanos
Sede e Central de Tratamento de Resíduos Sólidos Urbanos

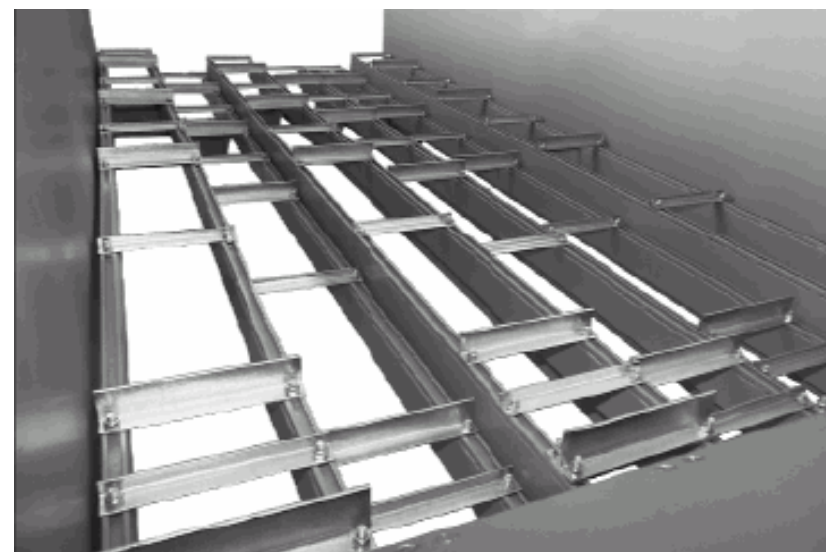


A Valorsul é patrocinador oficial do ISWA



ESTE PROJECTO CONTRIBUI PARA A REDUÇÃO DAS DESIGNAÇÕES
SOCIAIS E ECONÓMICAS ENTRE OS CIDADÃOS DA UNIÃO

Principais Equipamentos - Separador Balístico



No âmbito do Tratamento e Valorização Energética de Resíduos Sólidos Urbanos
Sede e Central de Tratamento de Resíduos Sólidos Urbanos

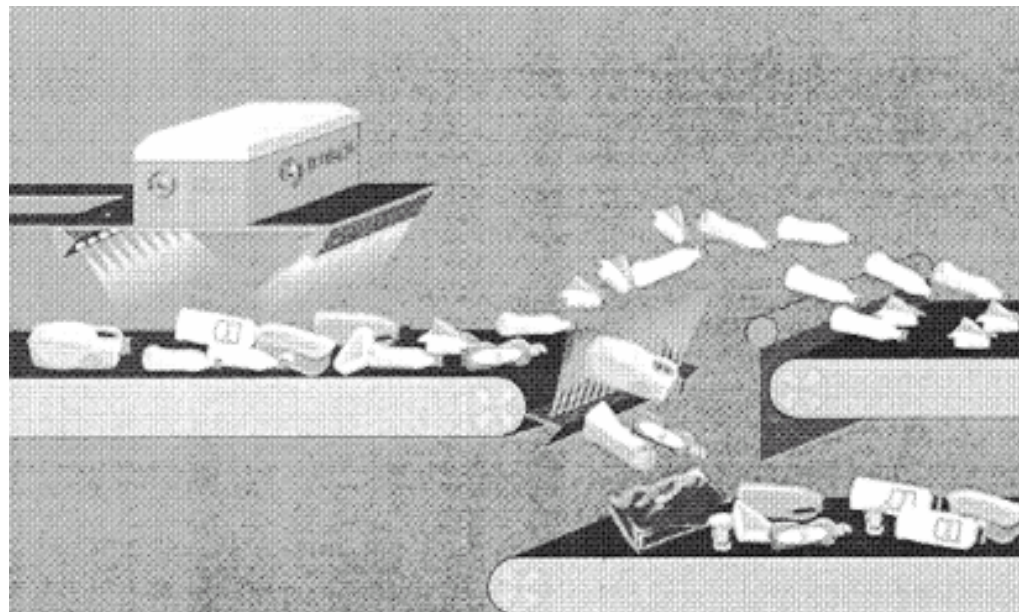


A Valorsul é patrocinador oficial do ISWA



ESTE PROJECTO CONTRIBUI PARA A REDUÇÃO DAS DESIGNAÇÕES
SOCIAIS E ECONÓMICAS ENTRE OS CIDADÃOS DA UNIÃO

Principais Equipamentos - Separador Óptico



No âmbito do Tratamento e Valorização Energética de Resíduos Sólidos Urbanos
Sede e Central de Tratamento de Resíduos Sólidos Urbanos

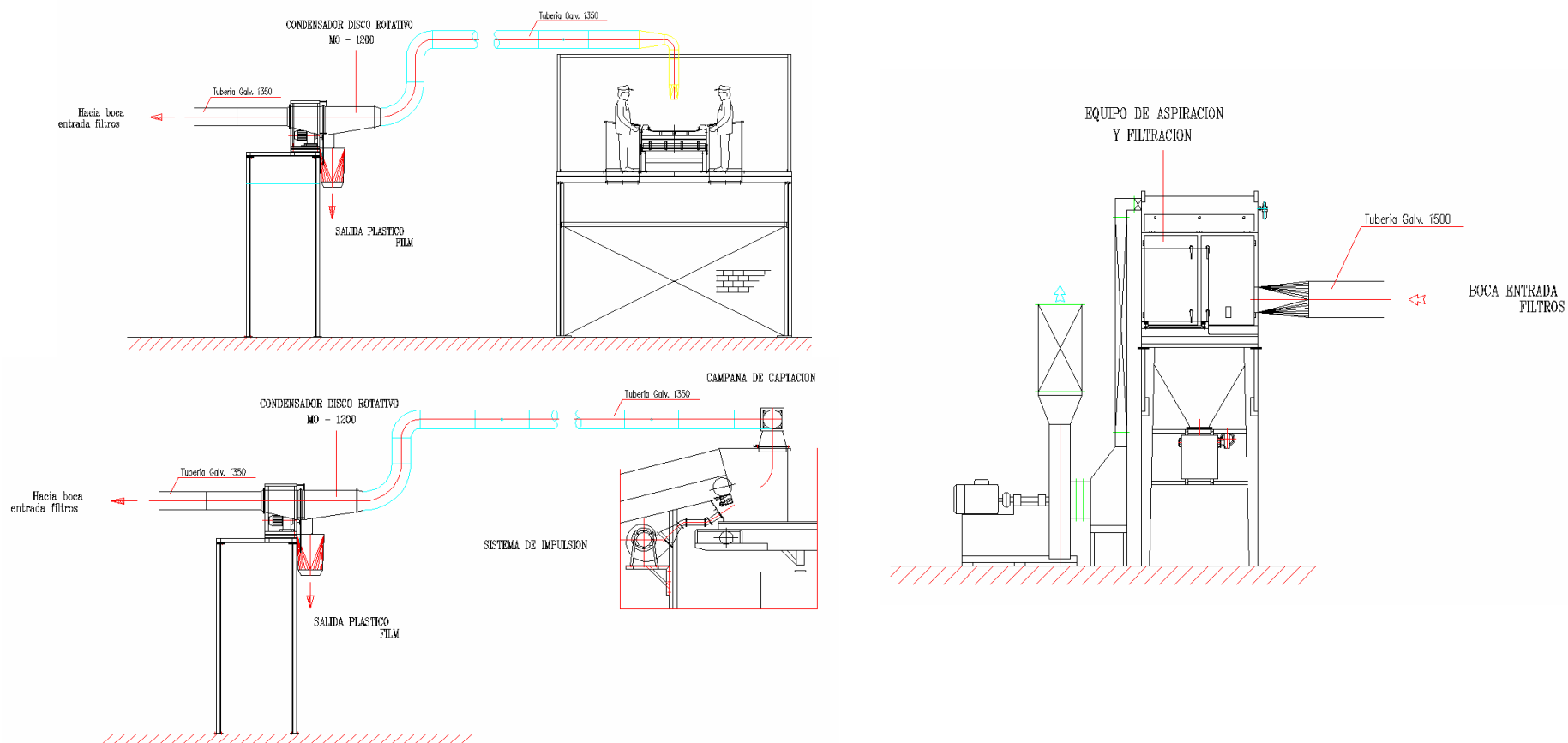


A Valorsul é patrocinador oficial do ISWA



ESTE PROJECTO CONTRIBUI PARA A REDUÇÃO DAS DESIGNAÇÕES
SOCIAIS E ECONÓMICAS ENTRE OS CIDADÃOS DA UNIÃO

Principais Equipamentos - Aspirador Filme



No âmbito do Tratamento e Valorização Energética de Resíduos Sólidos Urbanos
Sede e Central de Tratamento de Resíduos Sólidos Urbanos



A Valorsul é patrocinador oficial do ISWA



ESTE PROJECTO CONTRIBUI PARA A REDUÇÃO DAS DESIGNAÇÕES SOCIAIS E ECONÓMICAS ENTRE OS CIDADÃOS DA UNIÃO