



SEMINÁRIO

“RECOLHA SELECTIVA DE RESÍDUOS ORGÂNICOS COM SACOS BIODEGRADÁVEIS”

20 de Maio de 2010

Carlos Mendes



- Missão:
- **Remoção de resíduos sólidos urbanos, incluindo a recolha selectiva de materiais recicláveis.**
Manutenção da higiene e da limpeza dos locais públicos.
- Área geográfica:
83.2 km²
- População:
140.000 habitantes
- Produção de Resíduos (2009):
61.555 ton (Total)
15.409 ton (Reciclagem/Compostagem)



ORIGEM DOS RESÍDUOS ORGÂNICOS :

- São os resíduos de origem animal e vegetal, que resultam da preparação e restos de refeições.

Nota: para o projecto de recolha selectiva de resíduos orgânicos com sacos biodegradáveis, excluem-se os resíduos de jardim;

OBJECTIVOS DA RECOLHA DE RESÍDUOS ORGÂNICOS:

- Redução da deposição em aterro, aumento do PCI na incineração e adopção da classificação dos resíduos como recursos;

DESTINO DOS RESÍDUOS ORGÂNICOS :

- Unidade de tratamento de resíduos pelo processo de compostagem, com vista à obtenção de um correctivo orgânico para solos;



1 Projecto “GRANDES PRODUTORES”

- Início: Dezembro de 2004;
- Âmbito: todo o concelho (restaurantes e cantinas de empresas, escolas e outras instituições);
- Meios de deposição: Contentores de 50l (cozinhas) e 140 a 800l (exterior);
- Meios de transporte: viatura de compactação por placa;
- Meios de divulgação: inquérito e campanha de sensibilização p-a-p;
- Tipologia do serviço: 2 circuitos de recolha 3X/semana;
- Situação actual: activo



RECOLHA SELECTIVA DE RESÍDUOS ORGÂNICOS COM SACOS BIODEGRADÁVEIS

Recorre Directiva de Resíduos Orgânicos

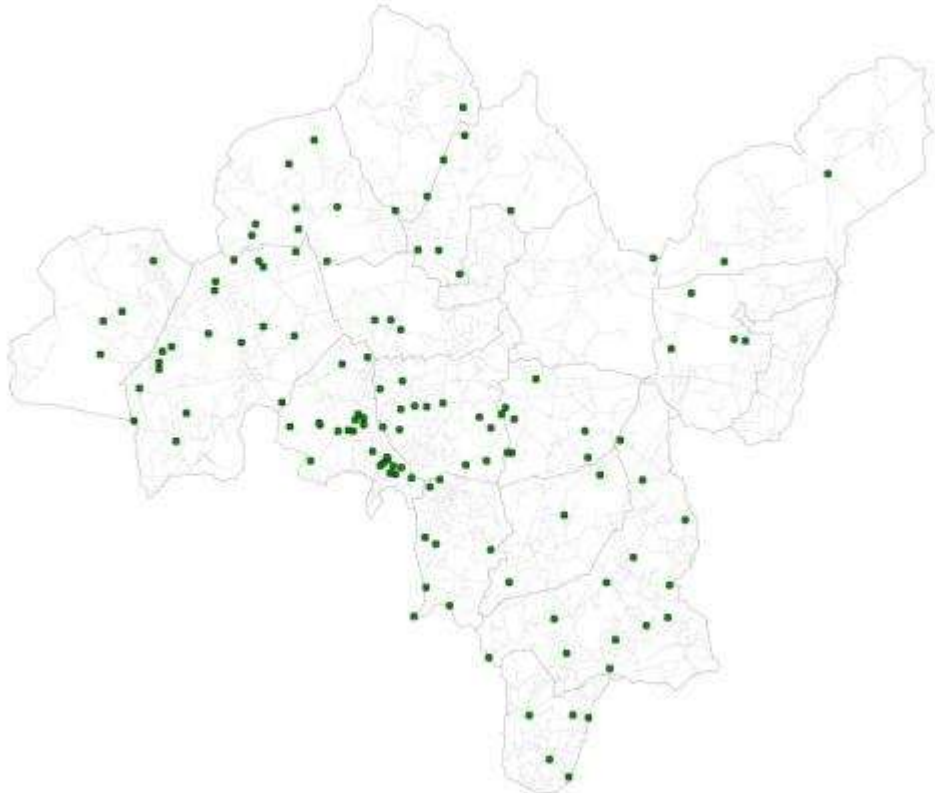
Quem Deve Recolher?

Resíduos de Alimentos	Resíduos de Jardim	Resíduos de Cozinha	Resíduos de Cozinha
Resíduos de Cozinha	Resíduos de Cozinha	Resíduos de Cozinha	Resíduos de Cozinha
Resíduos de Cozinha	Resíduos de Cozinha	Resíduos de Cozinha	Resíduos de Cozinha
Resíduos de Cozinha	Resíduos de Cozinha	Resíduos de Cozinha	Resíduos de Cozinha

Quem Deve Recolher?

Coloque

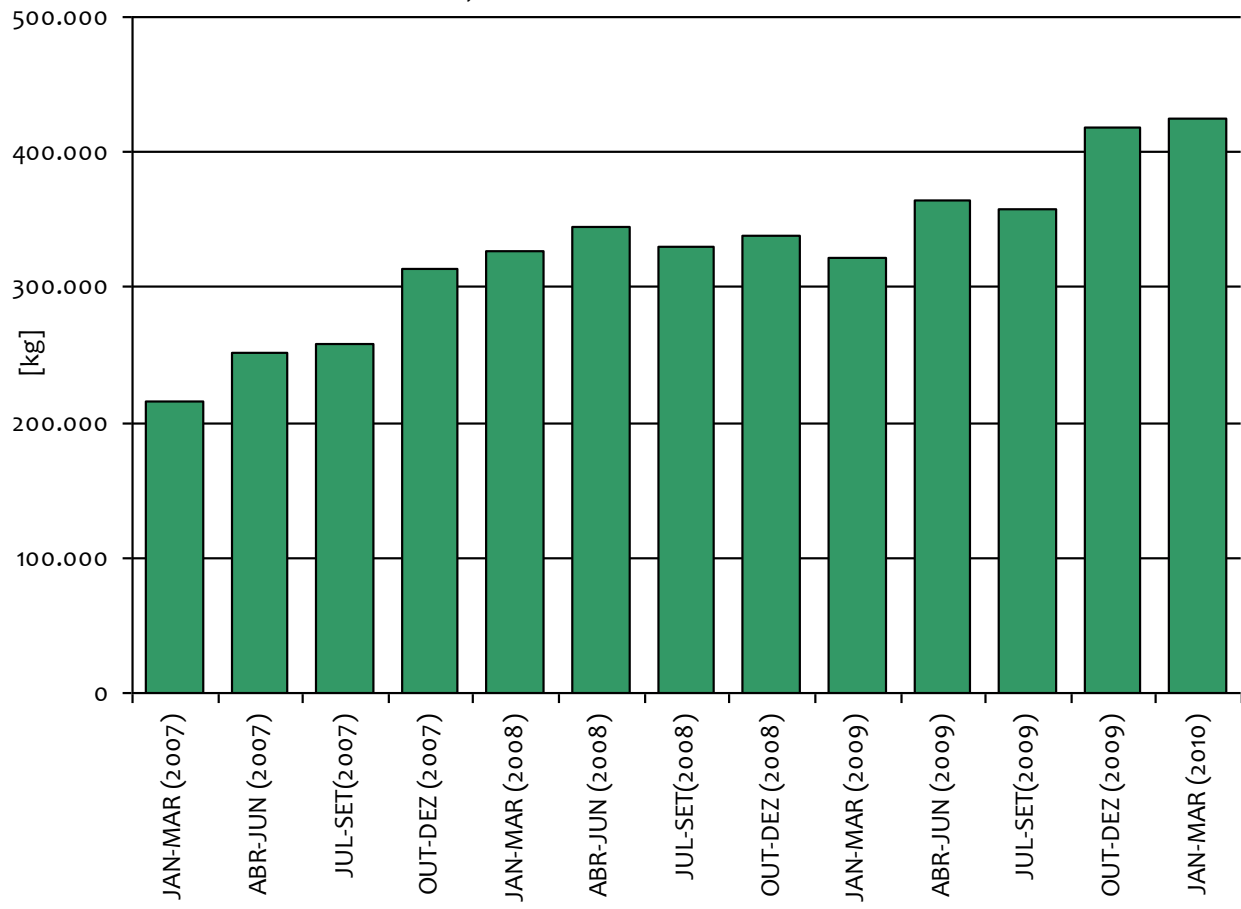
Não Coloque



RECOLHA SELECTIVA DE RESÍDUOS ORGÂNICOS COM SACOS BIODEGRADÁVEIS

RESÍDUOS ORGÂNICOS

Projecto "GRANDES PRODUTORES"



- Grande quantidade de resíduos recolhidos:
 - > 5.200 kg/circuito
 - > 70 kg/cliente (restaurantes/cantinas)
- Elevada qualidade dos resíduos recolhidos (inexistência de Não Conformidades)
- Clientes satisfeitos
 - Inexistência de reclamações;
 - Aumento continuado das quantidades recolhidas por cliente;
 - Crescimento sustentado do n.º de aderentes ao projecto (actualmente existem 148 clientes activos);

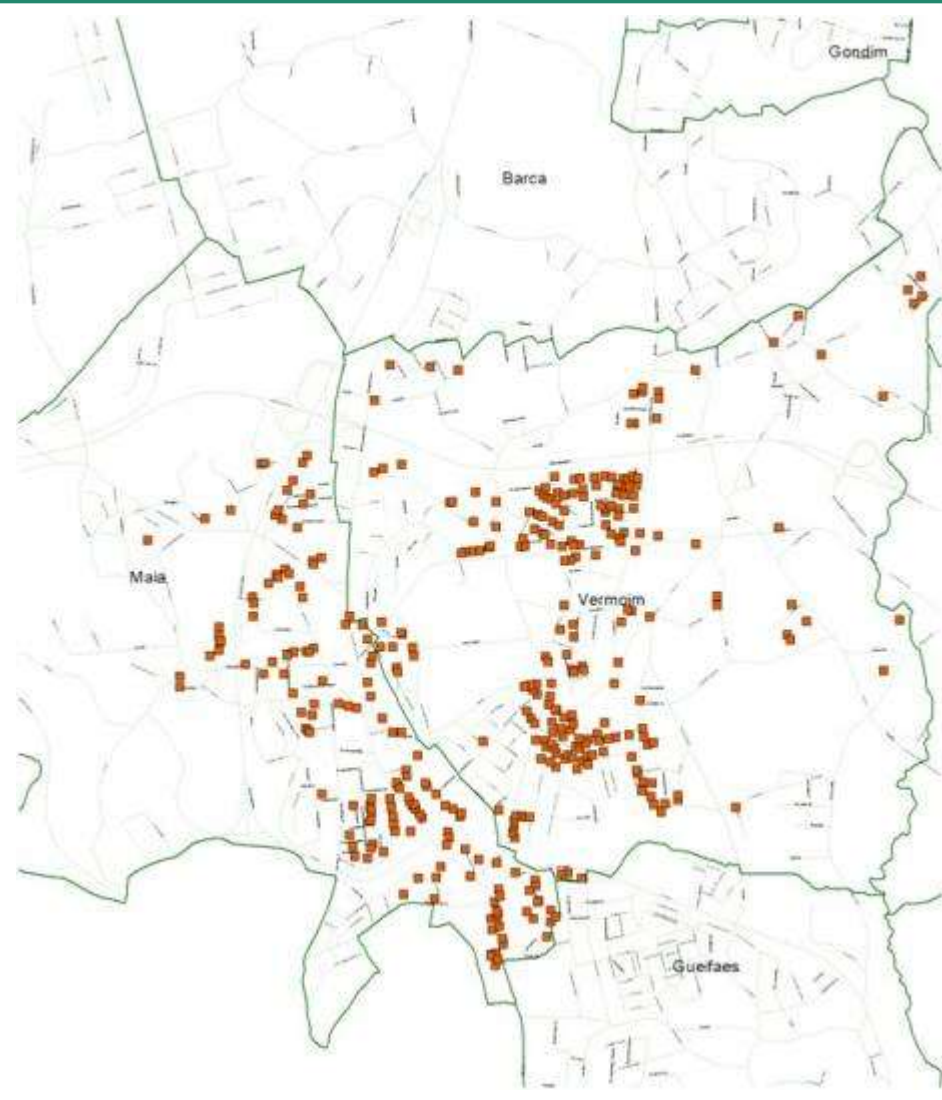


2 Projecto-piloto “COMPARTIMENTOS”

- Início: Maio de 2005;
- Âmbito: 270 edifícios multifamiliares com compartimento para resíduos nas freguesias da Maia e Vermoim (cerca de 4.900 fogos e 13.000 habitantes);
- Meios de deposição: cestos fechados de 10l (nas habitações) e contentores de 140 a 360l (nos compartimentos);
- Meios de transporte: viatura de compactação por placa;
- Meios de divulgação: campanha de sensibilização p-a-p;
- Tipologia do serviço: 2 circuitos de recolha 3X/semana;
- Situação actual: suspenso desde Junho de 2006

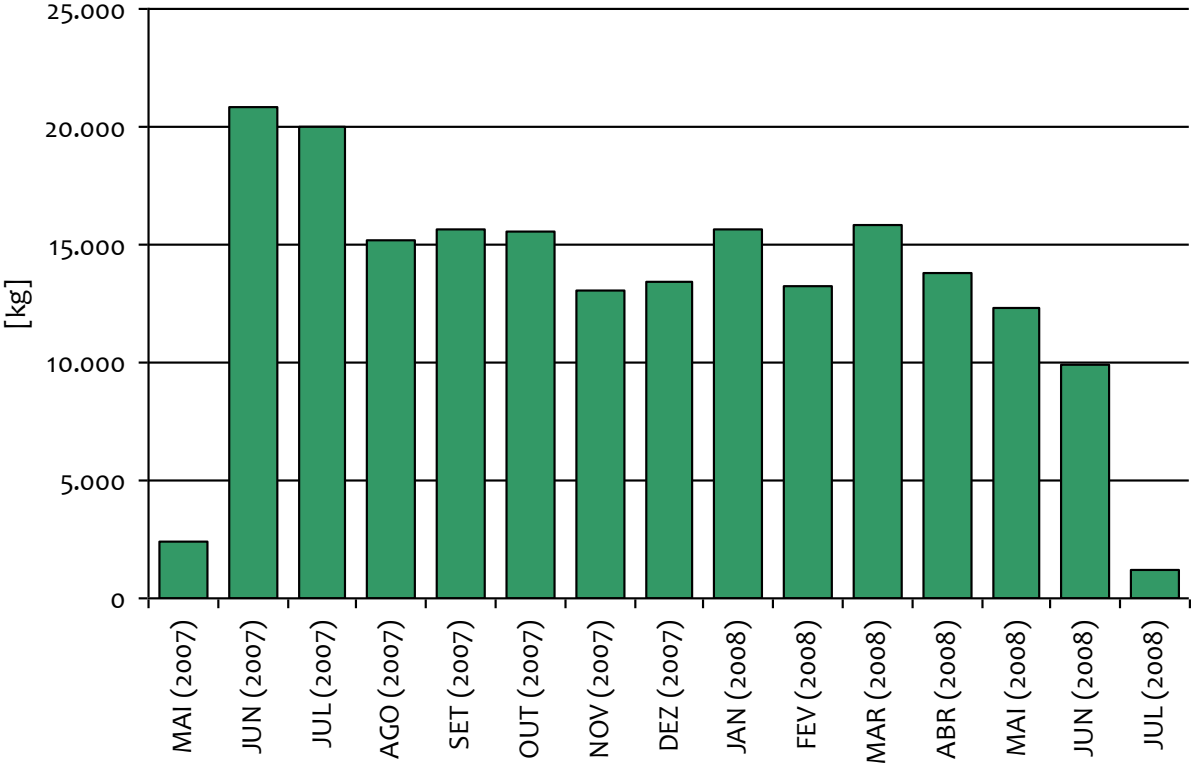


RECOLHA SELECTIVA DE RESÍDUOS ORGÂNICOS COM SACOS BIODEGRADÁVEIS



RESÍDUOS ORGÂNICOS

Projecto-Piloto "COMPARTIMENTOS"



- Pequena quantidade de resíduos recolhidos:
 - < 700 kg/circuito;
 - < 5 kg/cliente (edifícios/compartimentos);
- Reduzida qualidade dos resíduos recolhidos (contaminação com sacos plásticos)
- Clientes insatisfeitos:
 - Necessidade de lavagem sistemática dos contentores;
 - Reclamações pela existência de cheiros e presença de insectos;
 - Redução continua da adesão ao projecto;

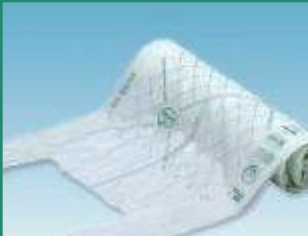


3 Projecto-piloto “SACOS BIODEGRADÁVEIS”

- Início: 2010;
- Âmbito: 1.165 habitações unifamiliares e bifamiliares;
- Meios de deposição: **sacos biodegradáveis**, cestos de 7 a 10l (cozinha) e contentor de 40 a 60l (recolha);
- Meios de transporte: viatura media capacidade, sem compactação, descarga por gravidade;
- Meios de divulgação: campanha de sensibilização p-a-p;
- Tipologia do serviço: 1 circuitos de recolha p-a-p 1X/semana (ou 2x/semana);
- Objectivo: redução > a 50% da fracção indiferenciada;
- Situação actual: em preparação;



RECOLHA SELECTIVA DE RESÍDUOS ORGÂNICOS COM SACOS BIODEGRADÁVEIS



- Oferta de um “pacote” integrado de serviços (mantendo o volume de trabalho semanal – custos operacionais):
 - Redução da frequência de recolha p-a-p de resíduos indiferenciados - 1X/semana (actualmente 3X/semana);
 - Recolha p-a-p de resíduos orgânicos – 1X/semana (ou 2X/semana dependendo dos resultados);
 - Recolha p-a-p de papel e embalagens - 1X/quinzena;
 - Recolha p-a-p de vidro - 1X/mês;
- Monitorização dos resultados ao longo de 1 ano;
- Introdução do PAYT – Pay As You Throw;



RECOLHA SELECTIVA DE RESÍDUOS ORGÂNICOS COM SACOS BIODEGRADÁVEIS

RECOLHA P-A-P antes do projecto					
DIA	INDIF	ORG	PAPEL	EMBAL	VIDRO
SEG					
TER					
QUA					
QUI					
SEX					
SÁB					
DOM					
SEG					
TER					
QUA					
QUI					
SEX					
SÁB					
DOM					
SEG					
TER					
QUA					
QUI					
SEX					
SÁB					
DOM					

RECOLHA P-A-P depois do projecto					
DIA	INDIF	ORG	PAPEL	EMBAL	VIDRO
SEG					
TER					
QUA					
QUI					
SEX					
SÁB					
DOM					
SEG					
TER					
QUA					
QUI					
SEX					
SÁB					
DOM					
SEG					
TER					
QUA					
QUI					
SEX					
SÁB					
DOM					
SEG					
TER					
QUA					
QUI					
SEX					
SÁB					
DOM					



“Tudo é ousado para quem a nada se atreve.”
(Fernando Pessoa)

Rua 5 de Outubro, 359
4475-302 MAIA
229 478 130 (tel)
229 478 139 (fax)
800 202 639 (n. verde)
www.maiambiente.pt
geral@maiambiente.pt

